

VEICOLO	TIPOLOGIE DI STRADE PUBBLICHE				STRADA PRIVATA	LICENZA	CASCO	TARGA
 E-bike* ► Ciclomotore potenza massima 1000 w velocità massima con pedalata 45 km/h	✓	Obbligatorio dove presente ✓	✓	✗	✓	Da 14 anni ► Categoria M o G 	 sì ³ Casco per bicicletta	 TI 561 074 sì
 E-bike ► Ciclomotore leggero potenza massima 500 w velocità massima con pedalata 25 km/h	✓	Obbligatorio dove presente ✓	✓	✗	✓	14-16 anni ► Categoria M o G Da 16 anni ► Nessuna 	Non obbligatorio 	NO
 Bicicletta ► Velocipede	✓	Obbligatorio dove presente ✓	✓	✗	✓	—	Non obbligatorio 	NO
 Monopattino elettrico ► Ciclomotore leggero potenza massima 500 w velocità massima 20 km/h	✓	Obbligatorio dove presente ✓	✓	✗	✓	14-16 anni ► Categoria M o G Da 16 anni ► Nessuna 	Non obbligatorio 	NO
 Monopattino ► Mezzo simile a veicolo —	⚠ ²	✓	✓	Obbligatorio dove presente ✓	✓	—	Non obbligatorio 	NO
 Segway* ► Ciclomotore potenza massima 2000 w velocità massima 20 km/h	✓	Obbligatorio dove presente ✓	✓	✗	✓	14-16 anni ► Categoria M o G Da 16 anni ► Nessuna 	Non obbligatorio 	 TI 561 074 sì
 Solowheel ► Veicolo non omologato ¹ —	✗	✗	✗	✗	✓	—	Non obbligatorio 	NO
 Hoverboard ► Veicolo non omologato ¹ —	✗	✗	✗	✗	✓	—	Non obbligatorio 	NO
 In-line ► Mezzo simile a veicolo —	⚠ ²	✓	✓	Obbligatorio dove presente ✓	✓	—	Non obbligatorio 	NO

Note

* Omologazione necessaria

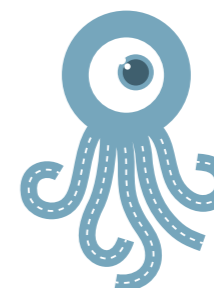
- I veicoli senza omologazione ufficiale possono circolare unicamente su strade o aree private non accessibili agli utenti.
- La circolazione è consentita se gli altri utenti non sono ostacolati. In mancanza di marciapiede, strada pedonale o ciclopedonale si possono usare le strade secondarie. Art. 1 / 50 / 50a ONC
- ONC 3B/3 Sui ciclomotori è sufficiente un casco per biciclette secondo norma SN EN 1078 (dal 01.02.2019).

È da considerare strada privata un'area chiusa da barriere o cancello e separata dalla via pubblica. Una zona non accessibile agli utenti (ad esempio garage, piazzale di casa, parcheggio privato).

Art. 1 LCStr – art 1 ONC



ti Dipartimento delle istituzioni



STRADE SICURE

www.stradesicure.ch

MOBILITÀ URBANA

E-bike, biciclette e veicoli di tendenza
con o senza propulsione elettrica



Strade sicure
6500 Bellinzona

tel. +41 91 814 67 42

di-strade.sicure@ti.ch
www.ti.ch/strade-sicure

MOBILITÀ URBANA

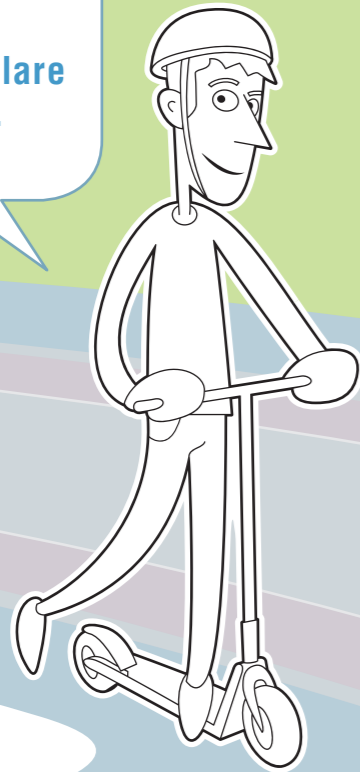
E-bike, biciclette e veicoli di tendenza
con o senza propulsione elettrica

Maggiori informazioni
sul retro



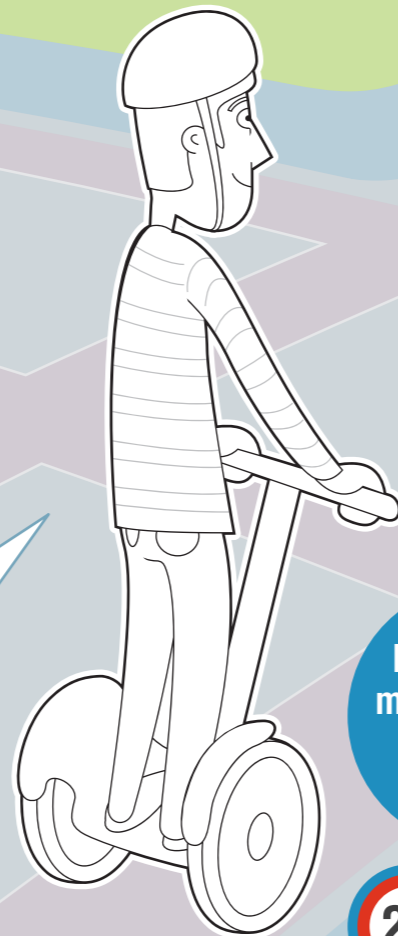
I monopattini
devono procedere
sui marciapiedi.

Se ciò non fosse
possibile non
devono ostacolare
gli altri utenti.



I Seegway devono
utilizzare le piste
ciclabili
(dove presenti).

Hanno il divieto
di circolare sui
marciapiedi.



Potenza
massima
fino a
2000w



TI
561
074

45

Sopra
i 500 w
di potenza

TI
561
074



Le biciclette,
comprese quelle
elettriche, devono
utilizzare le piste
ciclabili
(dove presenti).

Hanno il divieto
di circolare sui
marciapiedi.

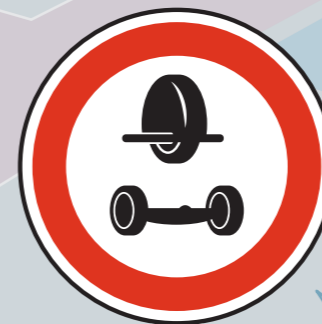


20

Potenza
massima
500w



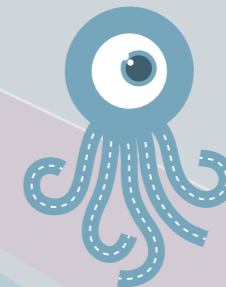
Anche
i monopattini
elettrici hanno
il divieto di
circolare sui
marciapiedi.



Solowheel
e Hoverboard
possono circolare
unicamente su
strade o aree
private.



ti Dipartimento
delle istituzioni



**STRADE
SICURE**

www.stradesicure.ch